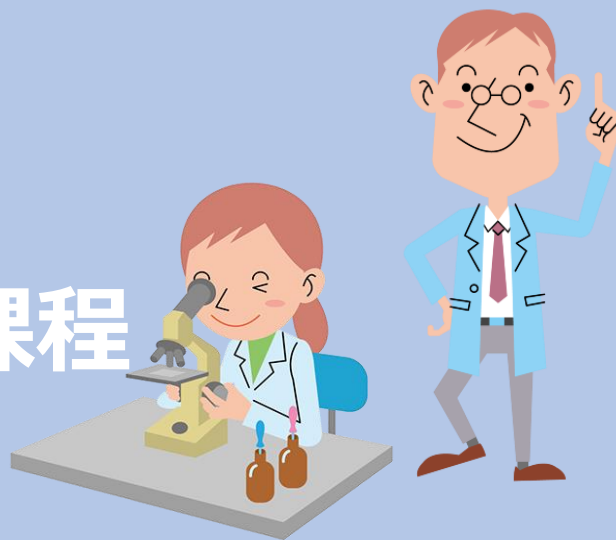


熊本大学大学院 保健学教育部 博士前期・後期課程

令和5年度 第1期



学生募集

熊本大学で学ぶ！
高度な医療福祉を学ぶ！

出願期間

令和4年7月13日（水）～令和4年7月19日（火）

入試区分

一般入試（社会人を含む）外国人留学生入試（第1期）

課程

試験日

募集人員

博士前期課程

令和4年8月20日（土）

24名

博士後期課程

令和4年8月26日（金）

6名



出願書類等

問合せ先

Webサイトはこちら



〒860-8555 熊本市中央区黒髪2丁目40番1号
熊本大学学生支援部入試課
TEL 096-342-2146

〒862-0976 熊本市中央区九品寺4丁目24番1号
医薬保健学系事務課保健学事務チーム教務担当
TEL096-373-5571
e-mail:skh-kyomu@jimu.kumamoto-u.ac.jp